

EXPOSICIÓN ITINERANTE



**LA PAZ**  
**EN NÚMEROS**

2019



**USAID**  
DEL PUEBLO DE LOS ESTADOS  
UNIDOS DE AMÉRICA



**CÓMO VAMOS LA PAZ**  
OBSERVATORIO CIUDADANO

# ¿Te has preguntado qué es una ciudad?

¿Cómo funciona?  
¿Cómo crece?  
¿Cómo se desarrolla?  
¿De qué se  
alimenta?

La ciudad es un organismo vivo y nuestra casa común. **Es el reflejo de quienes la habitamos.** Nuestros hábitos la alteran, y pasa lo mismo con nuestro organismo: si tenemos buenos hábitos se reflejan en salud, si son malos, nos enferman.



## ¿Qué es La Paz en números?

Cómo Vamos La Paz, AC, por medio una exposición itinerante, te da números que **reflejan nuestros hábitos como ciudadano paceño**; conocerlos nos ayuda a saber cómo podemos ser parte de las soluciones y no de los problemas. **Los temas que se exponen son:**



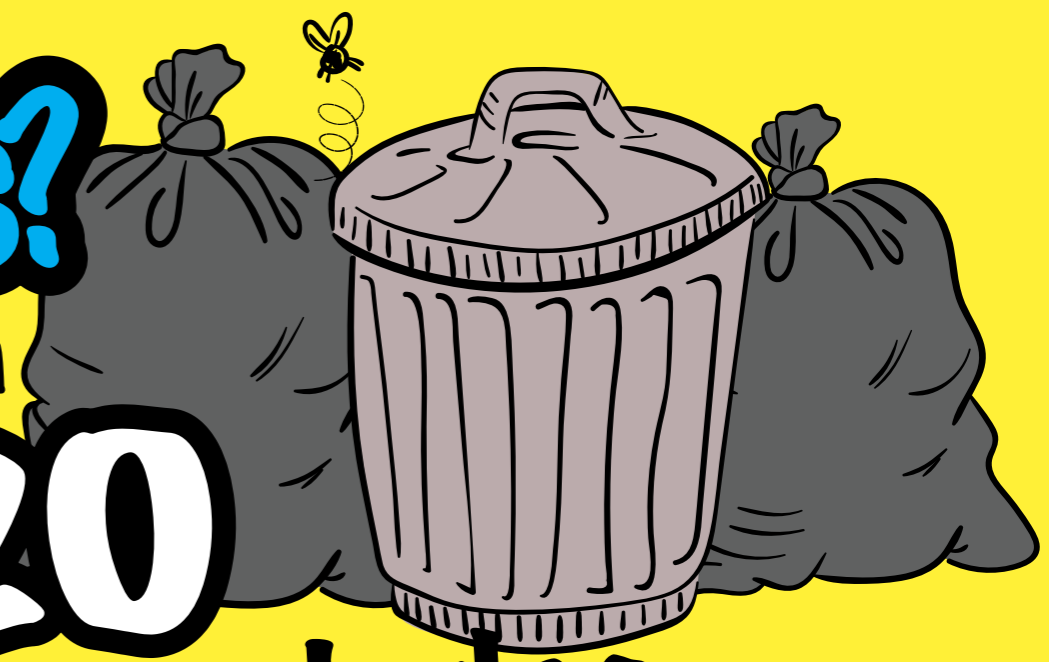
En la ciudad de La Paz, BCS, se generan **520 toneladas diarias de desechos**. De esas 520 toneladas el 26.97% son Residuos Sólidos Urbanos, es decir, desechos generados principalmente por hogares (**Residuos Domésticos**): **aproximadamente 140,244 kilos diarios**.

# ¿Qué y cuánto desechamos?

En la ciudad de La Paz se generan

# 520

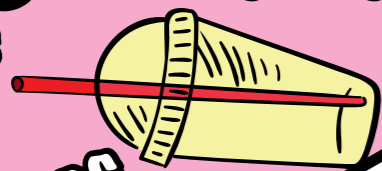
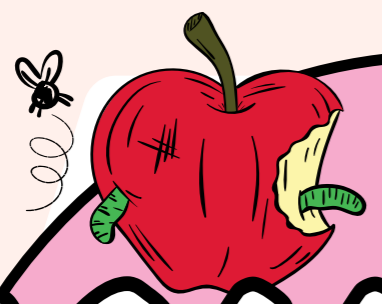
## toneladas diarias de basura.



# 140,244

kilos diarios

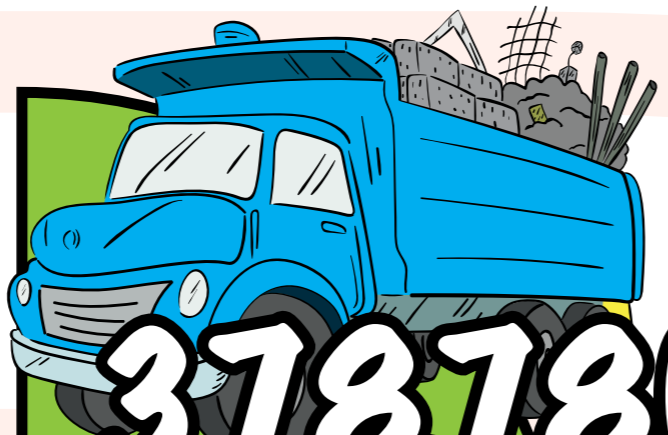
residuos  
domésticos



# 318,180

kilos diarios

residuos de  
manejo especial



# 679

kilos diarios

residuos  
peligrosos



## Sabías que...

en un día ingresan  
al relleno sanitario hasta

# 400

## llantas



# Residuos domésticos

# 140,244

## kilos diarios



# 41,077

## kilos diarios

de residuos domésticos son recuperables

K I L O S

51,259

Comida

30,952

Jardinería

12,243

Pañales,  
toallas  
sanitarias

9,508

Plástico  
duro

8,414

Plástico  
de baja  
densidad

5,974

Cartón

5,735

PET

cartón, latas,  
papel, plástico, PET,  
vidrio y aluminio



# Residuos de manejo

especial

pavimento  
varillas  
blocks  
etc.

134

toneladas  
diarias



# Residuos peligrosos

casi 679

kilos  
diarios

laboratorios,  
veterinarias,  
hospitales, tintorerías,  
talleres mecánicos



# En La Paz producimos...

1 tonelada diaria  
de jeringas de insulina

40 toneladas de desechos  
sólidos se recolectan  
en el Malecón  
durante el  
Carnaval

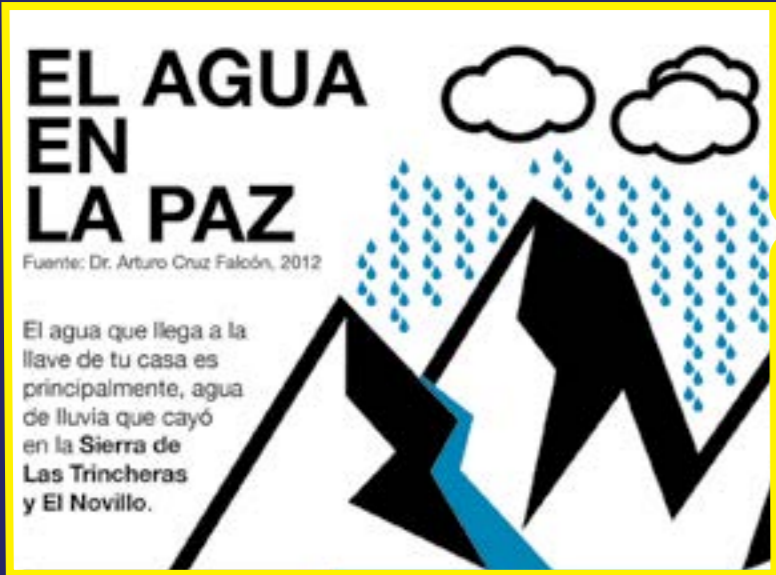
3 toneladas de  
basura diaria  
durante el verano





En Baja California Sur  
caen únicamente  
**161 milímetros**  
**de lluvia por año**  
-lo equivalente a la  
altura de un lápiz  
nuevo- lo que nos  
posiciona como  
**el estado más seco**  
**de México.**





El agua de lluvia viaja por arroyos rumbo al mar y solo una parte logra penetrar al subsuelo en donde se almacena en lo que conocemos como **acuífero de La Paz**. A esta agua que se le llama "Agua Subterránea".



# ACUÍFERO DE LA PAZ, BAJA CALIFORNIA SUR

**¡No perdamos este juego!**

Proponer a las autoridades:

- Vigilen y observen nuestro acuífero
- Que detengan el paso del agua salada
- Cambiar de lugar los pozos de donde sacan el agua
- Disminuir la cantidad de agua que sacan de los pozos

Actualmente extraemos más de lo que recarga la lluvia y además en BCS somos 2do lugar en crecimiento poblacional

Cuando el agua dulce y agua salada se mezclan es irreversible

La intrusión salina ha avanzado 13 kms desde la costa y sigue avanzando

Al incrementar las extracciones se crea un vacío el cuál da paso al agua salada a este fenómeno se le llama: intrusión salina

Checa estas y más recomendaciones al reverso para revertir la sobreexplotación de nuestro acuífero

STOP

Fuente: Centro Agronómico Tropical de Investigación y Enseñanza (CATIE)



La energía eléctrica para la ciudad de La Paz se genera en 2 centrales eléctricas: Punta Prieta y Baja California Sur. La energía eléctrica se obtiene a través de la quema de combustibles fósiles, en este caso Combustóleo. Las 2 plantas generadoras de energía eléctrica en la ciudad, generan al año 12,500 toneladas de cenizas.

# Calidad del aire y energía

Cada año consumimos más energía y la obtenemos a través de la quema de combustibles fósiles.

Producir esta energía, con el uso de este combustible, ocasiona que se arrojen al aire partículas tóxicas que ocasionan enfermedades respiratorias.

partículas PM10

dióxido de azufre

dióxido de nitrógeno

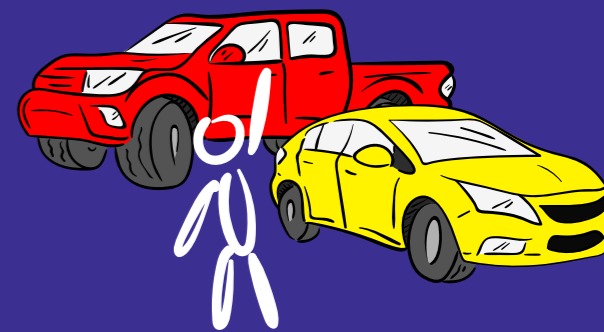
monóxido de carbono

ozono

partículas PM 2.5

## Sabías que...

- Las 2 plantas generadoras de energía eléctrica en la ciudad: Punta Prieta y Baja California Sur, cuentan con filtros únicamente en 2 chimeneas.
- Existe otra fuente de contaminantes del aire, las fuentes móviles.
- Somos la ciudad más motorizada del país, en promedio existen en la ciudad 2 coches por habitante.





En mayo de 2017,  
el Cabildo de La Paz  
aprobó la realización de  
un estudio técnico para  
determinar la factibilidad  
de incrementar la tarifa  
del transporte público. Con  
base en este estudio, tomó la  
decisión de no incrementar  
la tarifa.



Tenemos un transporte público con **332 unidades** circulando a diario, de las cuales el 94% tienen más de **10 años de antigüedad**,

**5**

cosas que debes saber sobre el **#transporte público en La Paz**



Las unidades recorren diariamente **51 mil kilómetros**, lo que equivale a dar una vuelta al mundo



Existen **69 rutas**



**40 a 50 minutos promedio por viaje**



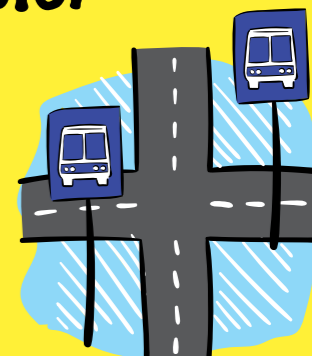
**92 mil usuarios al día**

## Algunas soluciones para no subir la tarifa del transporte público

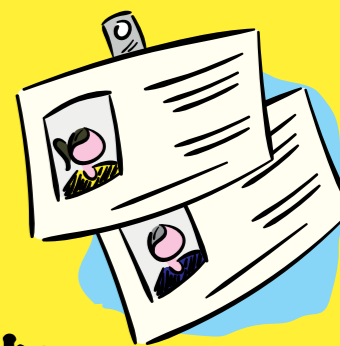
- Reestructuración de rutas. Con esto tendrían un **36%** de ahorro en combustible.



- Establecer paradas oficiales.



- Validación y actualización del padrón de credenciales para descuento.



Fuentes: Programas de Gestión para Mejorar la Calidad del Aire del Estado de Baja California Sur (ProAire) e Inventario de emisiones para La Paz, BCS.



La Paz es uno de los **5 municipios de Baja California Sur**. La ciudad de **La Paz** es a la vez **la capital del estado** y el segundo municipio más extenso, tras el de Mulegé, y **el cuarto más extenso de México**.

### ¿SABES QUÉ ES LA MANCHA URBANA?

Es el territorio impactado por construcción, que ocupan las comunidades, colonias y fraccionamientos en la ciudad.

Su crecimiento es diario debido al aumento de personas y viviendas.

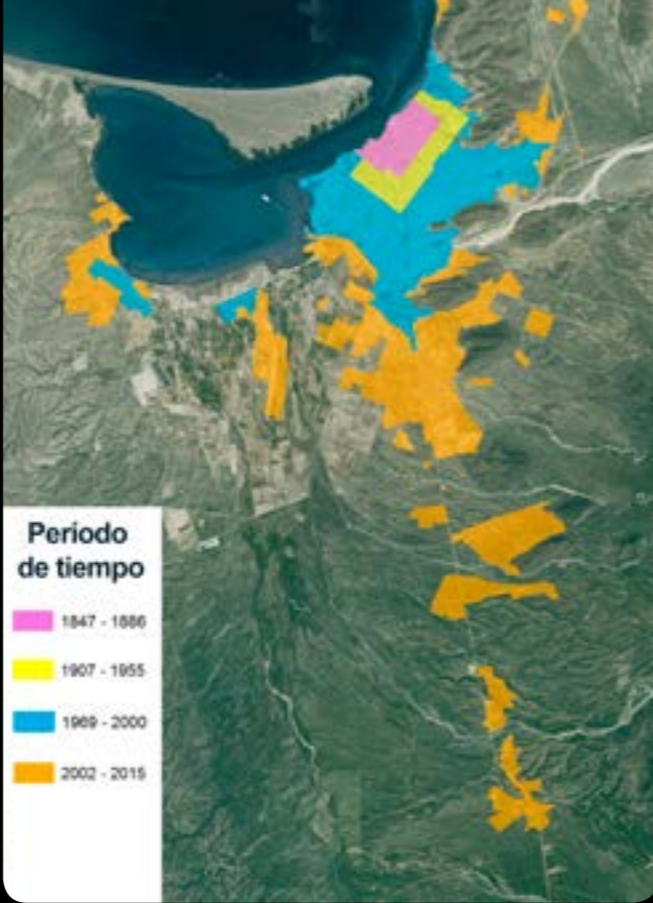
Con el paso del tiempo podemos observar un crecimiento desordenado hacia el sur, complicándonos el acceso a los servicios y el traslado a los lugares de trabajo.

En La Paz tenemos áreas con marginación, esto se mide por el nivel de educación, calidad de vivienda y acceso a la salud.

### ¿SABES QUÉ ES EL ATLAS DE RIESGO?

Conjunto de mapas que identifican las zonas donde hay mayor peligro de inundación, esto nos ayuda a tomar previsiones al momento de construir.

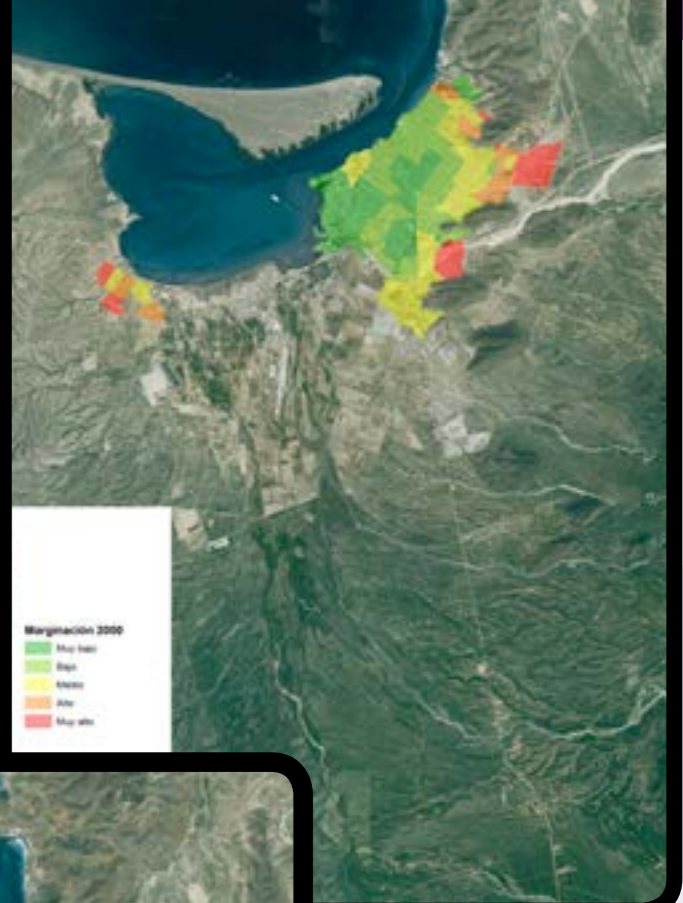
### Mapa crecimiento poblacional



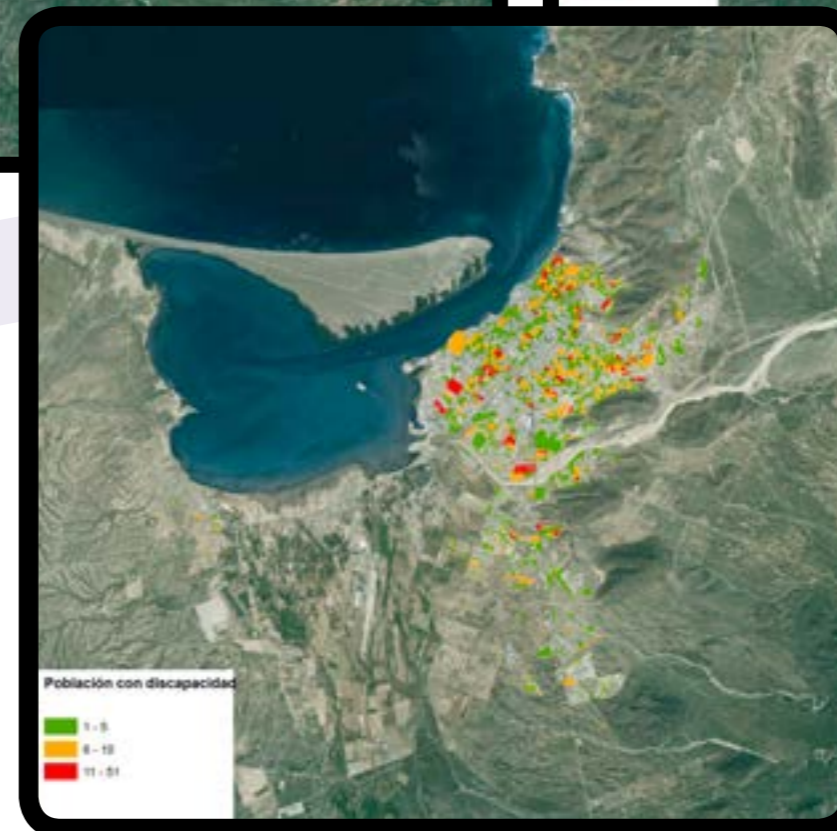
### Mapa de peligro por inundación



### Mapa de marginación



¿UBICAS TU CASA?



Mapa Población con discapacidad



**¡SOMOS 272,711 HABITANTES!  
¡PUSHI MANO PALOMILLA!  
¡YA SOMOS MUUUUCHOS!**



EN LA PAZ HAY  
125,474  
PACÉÑAS

TRABAJAN  
40,270

NO SABEN LEER,  
NI ESCRIBIR  
2,099

TERMINARON LA  
UNIVERSIDAD  
44,492



EN LA PAZ HAY  
126,397 PACÉÑOS,

TRABAJAN 68,887

NO SABEN LEER, NI  
ESCRIBIR  
1,713

TERMINARON LA  
UNIVERSIDAD 43,107



EN LA PAZ TENEMOS  
13,003 PERSONAS CON  
ALGUNA DISCAPACIDAD

MOTRIZ 5,742

VISUAL 3,062

MENTAL 1,026

LENGUAJE 910



EN LA PAZ, BCS HAY  
32,547 PACÉNITOS,  
31,655 PACÉNITAS,

6,043  
DE ELLOS  
NO VAN  
A LA ESCUELA





Baja California Sur ocupa el primer lugar en obesidad a nivel nacional. Las enfermedades asociadas con este padecimiento son la diabetes, hipertensión y otras enfermedades cardiovasculares, además de trastornos óseos y musculares y algunos tipos de cáncer.



¡Una cucharada es equivalente a **5 gramos!**



# ¿Cuánta azúcar estamos bebiendo?

Los niños y jóvenes de 2 a 18 años deben consumir a diario **MENOS DE CINCO CUCHARADAS DE AZÚCARES AÑADIDOS.**

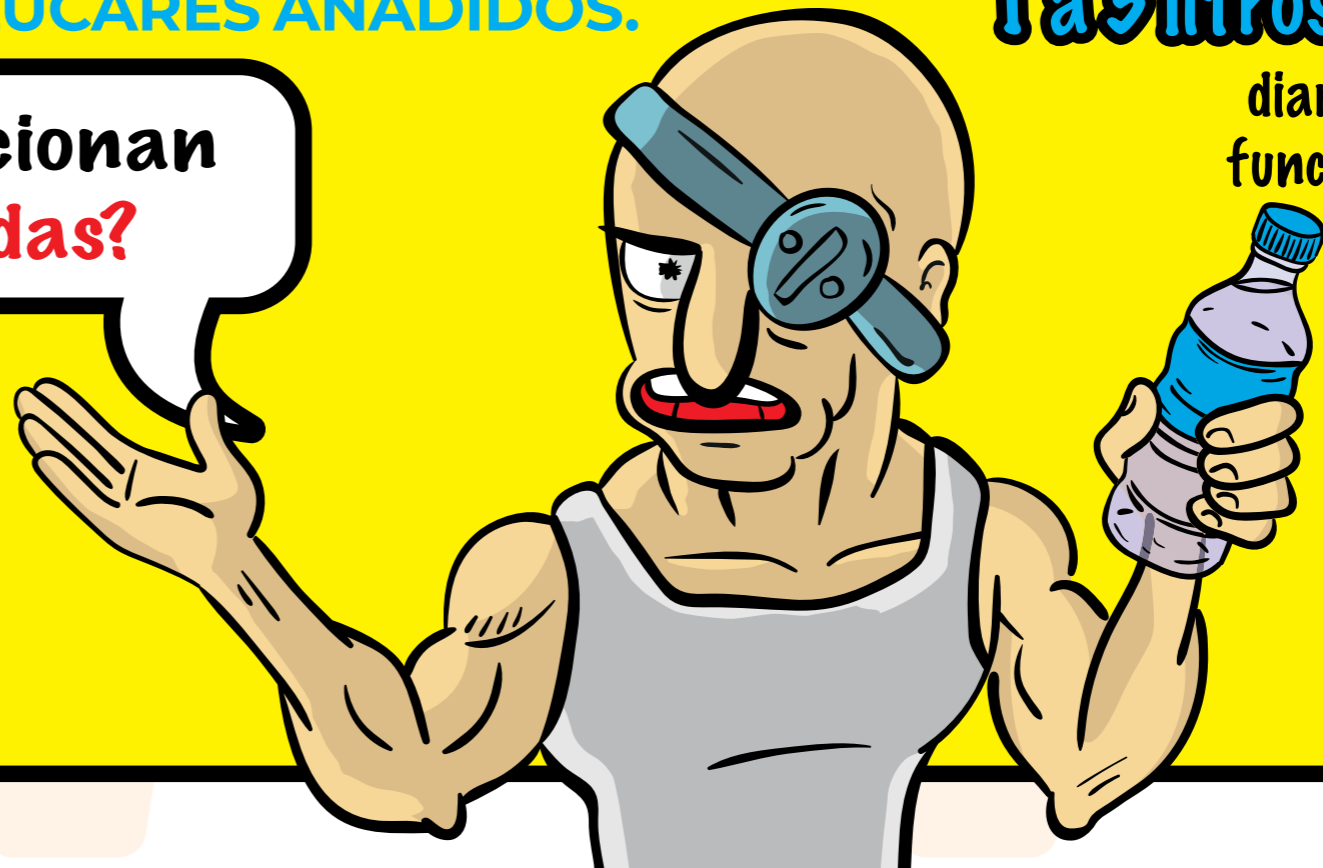
Nuestro cuerpo necesita de **1 a 3 litros de agua**

diarios para su funcionamiento adecuado.

¿Sabes qué enfermedades se relacionan al consumo de bebidas azucaradas?

- Diabetes mellitus tipo 2
- Enfermedades cardiovasculares
- Obesidad
- Hipertensión
- Daño a los riñones
- Síndrome metabólico
- Índice alto de triglicéridos y colesterol malo

Fuente: Declaración Científica de La American Heart Association: Added Sugars And Cardiovascular Disease Risk In Children, 2017. Asesoría: Yanitzin Cano, Coordinadora de Cocina y Nutrición de Raíz De Fondo A.C.



## Información Nutricional

Tamaño por porción 1 taza (35 g)  
Porciones por envase 1

Cantidad por porción 1 Taza (35 g) con 1/2 taza (120 mL) de leche descremada

Calorías 130 170

Calorías de Grasa 0 0

% Valor Diario

Grasa Total 0g 0 % 0 %

Grasa Saturada 0g 0 % 0 %

Grasa Trans 0g

Colesterol 0 mg 0 % 1 %

Sodio 140 mg 6 % 8 %

Carbohidratos Totales 31g 10 % 12 %

Fibra Dietaria <1g 3 % 3 %

Azúcares 13 g

Proteínas 1g 2 % 12 %

Vitamina A 40 % 40 %

Vitamina C 70 % 70 %

Calcio 10 % 30 %

Hierro 40 % 40 %

Vitamina E 6 % 6 %

Vitamina B1 50 % 50 %

Vitamina B2 20 % 35 %

Niacina 25 % 25 %

Vitamina B6 100 % 100 %

Ácido Fólico 40 % 40 %

Vitamina B12 25 % 35 %

Zinc 15 % 2 0 %

\* Los porcentajes de Valores Diarios están basados en una dieta de 2000 Calorías. Sus valores diarios pueden ser mayores o menores dependiendo de sus necesidades calóricas.

Cantidades  
por porción de  
**30 gramos**



12g

Zucaritas



8.5g

Choco Krispis



11g

Froot Loops



13g

Corn Pops



13g

Zucaritas Chocolate



0.6g

Avena Quaker

# ¿Cuánta azúcar estamos comiendo?

Es importante consumir una **DIETA SALUDABLE**, por lo que debemos prestar atención a la **COMPOSICIÓN DE LOS ALIMENTOS**.

Un buen desayuno contiene carbohidratos, proteínas, vitaminas y minerales **en cantidades balanceadas**.

Muchos cereales procesados contienen azúcares y calorías en exceso!





El Ayuntamiento es **el órgano supremo de gobierno y administración municipal**. Ellos representan nuestros intereses como comunidad.

# Sabías que...

El XVI Ayuntamiento de La Paz está integrado por:

- 1 Presidente
- 1 Síndica
- 4 Regidoras y 4 Regidores del PAN-PES (equidad de género)
- 1 Regidor del PAN-PRD-PRS-PH
- 1 Regidor del PRI
- 1 Regidora de BCS COHERENTE
- 1 Regidora de PVEM
- 1 Regidora de MC

En total 6 Regidores hombres y 7 Regidoras mujeres.

Para cumplir con sus obligaciones, los Regidores organizan sus trabajos en **Comisiones Edilicias**: grupos de trabajos integrados por un Regidor presidente, un Regidor primer secretario y un Regidor segundo secretario.



En el Ayuntamiento de La Paz se han formado **13 Comisiones Edilicias**, incluida la **Comisión de Transparencia** formada en diciembre de 2016 a petición de la ciudadanía.

**RegidorMX** es una red nacional de contraloría social que **tiene como objetivo vigilar las acciones de gobierno** a través del monitoreo y la exigencia a la autoridad municipal **para el cumplimiento de las funciones que marca la ley**.

El 2 de junio de 2016 se formó **RegidorMX Baja California Sur**, con la alianza entre CEMDA Noroeste, WikiPolítica BCS y Cómo Vamos La Paz. **RegidorMX**, está presente en otros municipios del país.

**RegidorMX BCS, comenzó a transmitir las sesiones en vivo** del Cabildo de La Paz **a través** de la página de Facebook de **Cómo Vamos La Paz** desde el **10 de octubre de 2016**.

Hasta **el 2 de octubre de 2018** el Ayuntamiento de La Paz **realizó la primera transmisión** de una sesión en vivo **en su sitio web oficial**.

**Las actas de cabildo y puntos de acuerdo** los puedes encontrar en el sitio web de **Cómo Vamos La Paz** **www.comovamoslapaz.com**



Viene Carlos Mendez Davila  
 Con un regalo y un abrazo para todos los niños de la ciudad.  
 Por favor, y una felicitación a todos.

Con amor y felicidad  
 Luis Gobernador Carlos Mendez Davila

Venga en coato  
 Pueda  
 Selop  
 Pedimos  
 lo quiero  
 venga de verdad  
 Por favor...

quisiera pedir que paumenten  
 las calles, causan mas  
 gastos en el consumo de la  
 gasolina,  
 #13 mi beca?

Recuerde siempre  
 que la gobernanza  
 los niños de la  
 ciudad de la paz  
 y le seguimos que nos  
 venga a visitar

a Paz Baja California Sur.  
 Señor gobernador Carlos Mendez Davila  
 Angel César Rodríguez Sanjurjo de 2<sup>a</sup>  
 Que sea una fuente de agua  
 para los niños y niñas que tienen  
 sed y más bares de los niños  
 Escuela Ciudad de los Niños

Estimado Rubén Gregorio Muñoz Alvarado  
 Quisiera pedir 3 cosas que son muy importantes  
 muy buenas.

1. Quisiera eliminar la contaminación.
2. Quisiera que ciuden los acuíferos.
3. Quisiera más seguridad en la ciudad.

De: Arinna Valentin Morales Carricho

Si primero que nada debe reconocer que ser alcalde no es nada sencilla es un trabajo complicado, mas sin embargo cuando usted vino a pedir apoyo de la población para el voto, dijo y prometió muchas cosas y mejoras para la ciudad de la paz. Se que no se ora del día a la mañana, pero sea consciente, existen muchas situaciones que usted debería de atender, por ejemplo la mejora en las instalaciones de educación, las calles que SON SU RESPONSABILIDAD, la salud, hospitales, y la explotación excesiva de los recursos, la contaminación es un tema que usted junto a el Sr. gobernador, deberían de tocar muy a fondo, las oportunidades de empleo para la población, igual es como la educación. Ni se si usted está al tanto acerca de las becas AMIO, todos esperan una respuesta de por que no todos son seleccionados, (vacas);

Quiero una Techumbre  
 para el lugar cuando  
 haga sol y muchos  
 dispensadores de agua  
 fresca "Issac Araiza"  
 ENSAD #13 rifa

Ampliamente desean las jóvenes  
 de EMSAD 13 nos escuchan, pidiendoles  
 que proporcionen mejores  
 oportunidades para la educación  
 con Universidades accesibles  
 para familias de bajos recursos.  
 -Muchas gracias...

VEN Y APRENDE  
A EJERCER TU  
DERECHO A SABER



¿Quieres saber cuánto  
y en qué gasta  
el gobierno?  
Acércate, te  
decimos cómo.

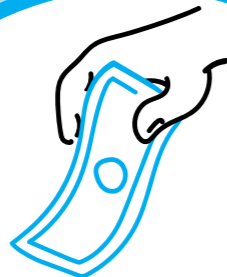


**La transparencia**  
es una cualidad  
de gobiernos democráticos  
modernos. **Se refiere a una  
forma de gobernar de cara  
al público**, en donde se  
ponga a disposición de este  
la información necesaria para  
**conocer las acciones  
y decisiones  
de gobierno.**



## DEBER DE INFORMAR

El Gobierno en todos sus niveles debe informar a la ciudadanía sobre sus acciones y decisiones (pasadas y futuras), justificarlas y asumir el castigo por mala conducta.



BCS se encuentra en 5to lugar de los estados con **más actos de corrupción: 31,604 actos por cada 100,000 habitantes.**

FUENTE: INEGI MAYO 2016.



En México solo el **6%** de la población ha ejercido su derecho a saber.

FUENTE: INEGI MAYO 2016.



En BCS el mayor índice de corrupción es en **trámites de servicios públicos** y en instancias de seguridad, seguidos por trámites ante el Ministerio Público.

FUENTE: INEGI MAYO 2016.



En la medición de la **transparencia**, BCS aparece en el **último lugar.**

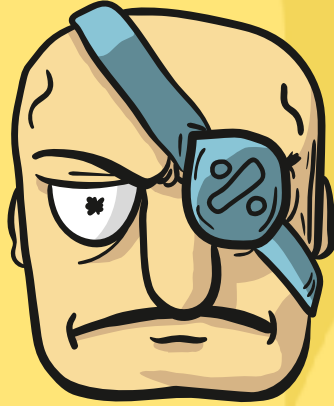
FUENTE: CENTRO DE INVESTIGACIÓN Y DOCENCIA ECONÓMICA AC.

# EL PRIMER PASO PARA UNA CIUDADANÍA PARTICIPATIVA ES UNA CIUDADANÍA INFORMADA.

**ÓRGANO GARANTE DE INFORMACIÓN.** En Baja California Sur contamos con un **Instituto de transparencia y acceso a la información pública de BCS, el ITAI**, que es el encargado de hacer valer nuestro Derecho a Saber. En su última evaluación obtuvo solo 37 puntos sobre 100. **Su mayor debilidad es la promoción del Derecho al Acceso de Información**, donde solo obtuvo 6.25. **Es el Órgano Garante con menor presupuesto del país con solo \$6,700,000 pesos en 2015.**







# LA PAZ

## EN NÚMEROS



**USAID**

DEL PUEBLO DE LOS ESTADOS  
UNIDOS DE AMÉRICA



**CÓMO VAMOS LA PAZ**  
OBSERVATORIO CIUDADANO